

Por acuerdo de la Comisión de Selección de las pruebas selectivas de ingreso al Cuerpo de Técnicos de Grado Medio, opción Informática **(B2012)** el **plazo** de **reclamación** a la **plantilla** será de **5 días naturales** a contar desde el día de la fecha.

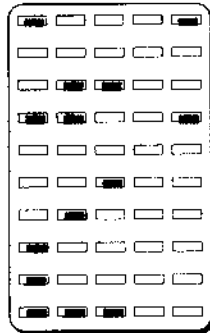
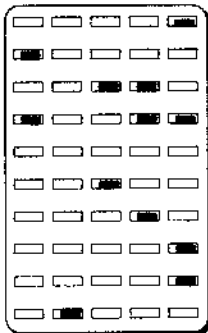
Estas reclamaciones, para mayor comodidad, podrán hacerse llegar a través del siguiente nº de fax: 955 042 462.

Sevilla, 30/05/2005

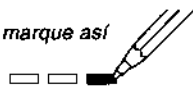


INSTRUCCIONES SOBRE LA FORMA DE CONTESTAR, AL DORSO

HOJA OFICIAL DE EXAMEN
PARA PRUEBA
DE RESPUESTAS
ALTERNATIVAS



marque así



así no marque



D.N.I.	
1.º APELLIDO	
2.º APELLIDO	
NOMBRE	
CONVOCATORIA	ACCESO
B2012 INFORMATICA	L
EJERCICIO	FECHA
2º EJERCICIO	29-05-2005
LOCALIDAD	

Firma
(Al firmar no sobrepase el recuadro)

Sello de Control

Sello de Control

1	A B C D	21	A B C D	41	A B C D	61	A B C D	81	A B C D
2	A B C D	22	A B C D	42	A B C D	62	A B C D	82	A B C D
3	A B C D	23	A B C D	43	A B C D	63	A B C D	83	A B C D
4	A B C D	24	A B C D	44	A B C D	64	A B C D	84	A B C D
5	A B C D	25	A B C D	45	A B C D	65	A B C D	85	A B C D
6	A B C D	26	A B C D	46	A B C D	66	A B C D	86	A B C D
7	A B C D	27	A B C D	47	A B C D	67	A B C D	87	A B C D
8	A B C D	28	A B C D	48	A B C D	68	A B C D	88	A B C D
9	A B C D	29	A B C D	49	A B C D	69	A B C D	89	A B C D
10	A B C D	30	A B C D	50	A B C D	70	A B C D	90	A B C D
11	A B C D	31	A B C D	51	A B C D	71	A B C D	91	A B C D
12	A B C D	32	A B C D	52	A B C D	72	A B C D	92	A B C D
13	A B C D	33	A B C D	53	A B C D	73	A B C D	93	A B C D
14	A B C D	34	A B C D	54	A B C D	74	A B C D	94	A B C D
15	A B C D	35	A B C D	55	A B C D	75	A B C D	95	A B C D
16	A B C D	36	A B C D	56	A B C D	76	A B C D	96	A B C D
17	A B C D	37	A B C D	57	A B C D	77	A B C D	97	A B C D
18	A B C D	38	A B C D	58	A B C D	78	A B C D	98	A B C D
19	A B C D	39	A B C D	59	A B C D	79	A B C D	99	A B C D
20	A B C D	40	A B C D	60	A B C D	80	A B C D	100	A B C D